


2013年6月19日

各位

オリックス不動産株式会社  
東武レジャー企画株式会社



すみだ水族館  
in TOKYO SKYTREE TOWN®

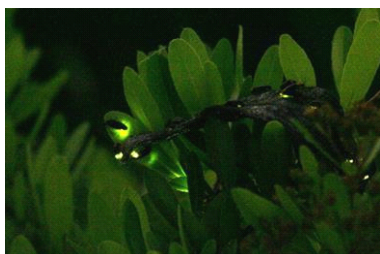
**『すみだ水族館』でホタルを“みる”、ホタルに“なる”**  
**東武動物公園と初のコラボレーションイベント**  
**『すみだ水族館 ほたるの夜』を開催**  
～6月25日(火)から6月30日(日)まで～

オリックス不動産株式会社(本社：東京都港区、社長：山谷 佳之)と東武レジャー企画株式会社(本社：埼玉県宮代町、社長：嶋田 勇治郎)は、『すみだ水族館』(所在地：東京都墨田区押上1-1-2 東京スカイツリータウン・ソラマチ 5F・6F)で、2013年6月25日(火)から6月30日(日)まで東武動物公園と初のコラボレーションイベント「すみだ水族館 ほたるの夜」を開催しますのでお知らせいたします。

本イベントは、『すみだ水族館』の「Blue Night Aquarium」と、東武動物公園の劇場型ホタル鑑賞施設「ほたarium」が初めてコラボレーションするイベントです。期間中は毎日18時30分から21時の間、日中よりも明かりを落とした館内で東武動物公園からやってきたヘイケボタルが展示されます。ホタルのそばでは東武動物公園のホタル飼育スタッフが、ホタルの生態を解説します。

さらに、期間中18時以降にご来場のお客さまへLEDランタンの貸し出しを行います。薄暗い館内をランタンを持ちながら歩いていただけます。館内には、水槽の青い光やホタルの緑色の光、お客さまが持ち歩くランタンの淡くやさしい光が灯り幻想的な空間となります。館内各所には、ランタンをかざすと浮かび上がる“ホタルからのメッセージBOX”を設置し、「ホタルの成虫は10日ほどの命を生きる」、「ホタルの光は冷光(れいこう) 熱くない光」など、ホタルの生態に関するメッセージを楽しみながら学んでいただけます。

また、ペンギンカフェでは、「ほたるの夜カクテル」を限定販売します。ホタルが飛ぶ夏の夜空をイメージし、キールロワイヤル(スパークリングワインとカシスリキュール)にブルーキュラソーで色づけしたカクテルを飲んで、都会にいながら田舎の水田風景に思いをはせてはいかがでしょうか。水族館でホタルの光と水のゆらぎを感じるイベントをぜひお楽しみください。



暗闇で光るホタル



ヘイケボタル



LEDランタンのイメージ

＜本件に関するお問い合わせ先＞  
すみだ水族館 広報室/村木

■ TEL : 03-5619-1284 ■ MAIL : [press-sumida@orix-aqua.co.jp](mailto:press-sumida@orix-aqua.co.jp)  
東武レジャー企画株式会社 業務部広報/前原・山口  
■ TEL : 0480-93-1200 ■ Fax : 0480-92-2694

## <『すみだ水族館 ほたるの夜』概要>

- 日 程 : 2013年6月25日(火)～6月30日(日)  
時 間 : 18時30分～21時(最終入場20時)  
場 所 : すみだ水族館内 各所  
内 容 : ① ヘイケボタルの展示  
② 東武動物公園飼育スタッフによる解説  
③ LED ランタンの貸し出し  
④ ホタルからのメッセージBOXの設置  
⑤ 期間限定カクテルの販売

### ・ヘイケボタル

ホタルは、世界で約2,000種いるとされており、そのうち日本には約40種のホタルがいます。代表的なホタルは、水田に多いヘイケボタル、川に多いゲンジボタル、山に多いヒメボタルです。普通、ホタルは陸上で生活しますが、ヘイケボタルとゲンジボタルは例外で幼虫の時代を水中で過ごす世界的にも珍しいホタルです。

### ・期間限定カクテルの概要

- 商品名 : ほたるの夜カクテル  
価 格 : 600円(税込)  
販売期間 : 2013年6月25日(火)～6月30日(日)  
内 容 : ホタルが飛ぶ夏の夜空をイメージし、キールロワイヤル(スパークリングワインとカシスリキュール)にブルーキュラソーで色づけたカクテル  
販売場所 : ペンギンカフェ



ほたるの夜カクテル

## <すみだ水族館「Blue Night Aquarium」概要>

毎日18時から実施している、普段なかなか見られない、いきものの夜の生態を観察することができるイベント。日中よりも暗くなった東京大水槽で、夜行性のいきものが餌を求めて動き出す姿など、いきものたちの夜の生態をご覧いただくことができます。

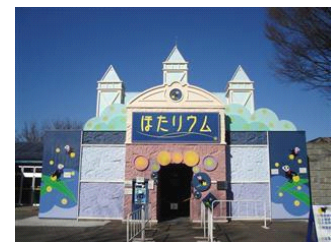


夜行性のアカマツカサ

## <東武動物公園「ほたりウム」概要>

通年でホタルが鑑賞できる劇場型の施設です。本物のヘイケボタルが約1万匹生息しており、ホタルが産卵する陸地と幼虫が生息する水場が再現された大型水槽(2m×2m×3m)で常時50匹から100匹のホタルを展示しています。

暗闇で約7分間、目を慣らしていただき、その後ホタルの光をゆっくり見ることができます。



ほたりウム外観