

東武動物公園 ニュースリリース

動 25-50 号
平成 26 年 3 月 24 日

東武動物公園にカンパ到来！？ チーターのカンパくんがやってちーたー！

東武動物公園(東武レジャー企画㈱、埼玉県宮代町、社長:日置岳人)では、平成 26 年 3 月 26 日(水)に、群馬サファリパークより、チーターの“カンパくん”がやってきます。翌日からは、慣らし展示を開始し、4 月 6 日(日)には「ウェルカムガイド」を行い、お客様に改めてカンパくんを紹介します。

チーターの搬入にあたり、3 月上旬に使っていなかった展示場の整備を行いました。運動場の砂入れのほか、飼育係の手作りによるミニアスレチックやハンモックを設置しました。チーターは木登りがあまり得意な動物ではありませんが、1 歳のカンパくんは好奇心旺盛なため、この遊び道具をきっと喜んでくれるはずです。

また、ウェルカムガイドでは、チーターの生態やカンパくんの性格、展示場の工夫などをお話ししながら、新しい仲間を紹介します。

チーターは、絶滅危惧種に指定されている貴重な動物で、当園では約 12 年ぶりの飼育となります。今後は種の保存のため、メスを搬入し繁殖に取り組みたいです。

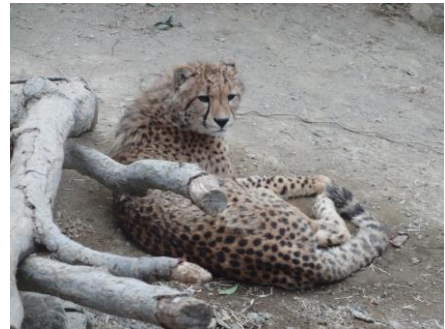
個体情報

種 名:チーター

個 体 名:カンパ

性 別:オス

生年月日:2012 年 11 月 13 日



搬入・慣らし展示スケジュール(予定)

3 月 26 日 9:30 ~ 動物輸送業者のトラックにて群馬サファリパーク出発

12:00~ 東武動物公園到着、輸送箱から寝部屋へ移動

3 月 27 日 気温を見ながら(5℃以上)慣らし展示開始



チーター“カンパくん”ウェルカムガイド

【開催日時】平成 26 年 4 月 6 日(日) 11:00~約 15 分間

【開催場所】キャットワールド内チーター舎

【内 容】

新しく仲間に加わったチーター“カンパくん”の紹介イベントとして、カンパくんの性格、野生のチーターの生態等を担当飼育係がお話しします。また、お集まりいただいたお客様には飼育係特製チーターポストカードをプレゼント(限定 50 枚)します。

※動物の健康状態、天候によって内容を変更する場合がございます。

チーターについて

体長 110~140 cm 体重 40~65kg 他のネコ科に比べ、体がシャープで背骨は美しい曲線をしており、速く走るのに役立つと言われてます。そして、他のネコ科の猛獣たちは爪を出し入れすることができますが、チーターはできません。これは爪がスパイクの役割をし、速く走るのに役立つからです。このようなことから、最高時速 100 km で走る地上最速の動物と言われています。また、顔の目から鼻につながる黒いラインは、ティアーズラインと呼ばれています。

〒345-0831 埼玉県南埼玉郡宮代町大字須賀 110

東武レジャー企画㈱ 業務部 山口・中嶋・

TEL 0480-93-1200 Fax 0480-92-2694 HP アドレス <http://www.tobuzoo.com>