

東武動物公園 ニュースリリース

遊 26-18 号
平成 26 年 8 月 28 日

2 夜限定、秋の夜間イベント初開催！

音と光と夜の動物たち

～秋の虫の音とほたるの光～

東武動物公園(東武レジャー企画(株)、埼玉県宮代町、社長:日置岳人)では、平成 26 年 9 月 13 日(土)・14 日(日)で、2 夜限定の特別イベント『音と光と夜の動物たち～秋の虫の音とほたるの光』を開催します。

初開催となる秋の夜間イベントでは、夜の動物たちの観察やガイド、秋の虫の音を楽しむことができるほか、この時期には珍しいホタル観賞もできます。音を通してコミュニケーションを行う秋の虫と、光でコミュニケーションを行うホタルによる、音と光のハーモニーは心地良い癒しの空間を創り出します。また、日本のふるりの風景を再現した日本産動物舎では、全長約 80メートルの道のりをランタン片手に散策することができ、動物たちの夜の姿を観察できます。

なお、遊園地もライトアップして夜間営業を行いますので、秋の夜長を存分にお楽しみ下さい。

音と光と夜の動物たち～秋の虫の音とほたるの光～概要

開催期間:平成 26 年 9 月 13 日(土)・14 日(日)

開催時間:17 時～20 時まで

※悪天候によりイベントの中止、営業時間が変更になる場合がございます。

《秋の虫の音とほたるの小径》

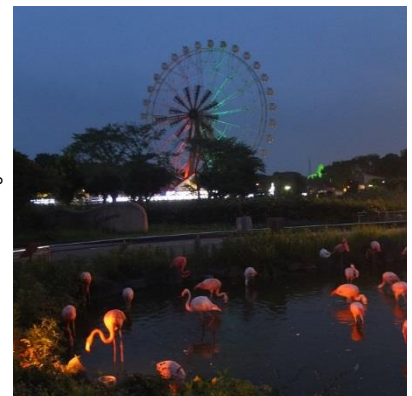
開催時間:19:00～20:00

開催場所:水上木製コースターレジーナ横遊歩道

開催内容:スズムシ、コオロギといった秋の虫を水上木製

コースター横にある遊歩道にて展示します。また、年間を通してホタルを鑑賞することができる施設「ほたリウム」で育ったヘイケボタルの展示も合わせて行います。秋の虫が奏でる音とホタルの幻想的な光による、音と光の共演を楽しむことができます。

そのほか、ホタルが光る仕組みが分かる実験コーナーやオリジナルのホタルグッズの販売もあります。



木製コースター横の遊歩道では秋の虫の音とホタルの光を楽しめます。

《ふる里の夜道と日本産動物ガイド》

開催時間:18:00~20:00

開催場所:日本産動物舎

開催内容:昔から日本で暮らす動物たちの姿を見ることが
できる日本産動物舎は、里山の風景を再現した全長約80mのウォークスルー形式の展示施設です。夜間、お客様にランタンを貸出し、場内の湿原から里山への道を散策していただきます。暗闇の中、目を光らせる動物たちやフクロウの飛ぶ姿を目撃できるかもしれません。また、担当飼育係による日本産動物ガイド(18:00~約10分)も開催します。



ランタンを持って湿原から里山を散策

《動物のディナータイム》

●ペンギンのディナータイム

開催時間:17:00~(40組限定)

●ホワイトタイガーのディナータイム

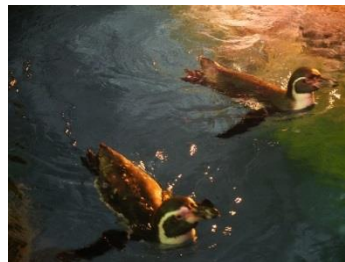
開催時間:18:00~(20組限定)

●ゾウのディナータイム

開催時間:19:00~(25組限定)

各餌やりとも1回500円

開催内容:お客様には各動物たちにおやつをあげていただきます。動物たちの日中と夜の違いなどを飼育係に聞いてみてはいかがでしょうか?



《夜の動物ガイド》

●ビーバーの夜長

開催時間:17:30~約10分

開催内容:夜行性のビーバーが元気に泳ぐ姿をみながら、今年生まれた3兄弟の紹介や誕生秘話などをお話します。

●カバと夜親しむ

開催時間:18:30~約15分

開催内容:カバの生態の説明や個体の紹介をします。また、おやつをあげて大きな口を開けるところをご覧ください。



《夜間展示動物》

20時まで展示する動物

●わくわくストリート

猛禽類(アンデスコンドル、オオワシ、ヘビクイワシ、シロフクロウ)、日本産動物舎(タンチョウ、ホンドフクロウ、ニホンリス、ホンドテン、ホンシュウジカ、ホンドキツネ、ホンドタヌキ)

●ほのぼのストリート

アメリカビーバー、ラマ、ラクダ

●どきどきストリート

サル山(アカゲザル)、ペンギンの大地(フンボルトペンギン)、ブラックバック、シロクジャク、アクシスジカ、カバ、アフリカゾウ、シタツンガ、フラミンゴ、キャットワールド(ホワイトタイガー、ライオン)

●アフリカサバンナ

キリン、シマウマ、エランド、ダチョウ

《遊園地ナイト営業》

20時まで稼働するアトラクション

●リバティーランド

ギャラクシーウォーカーズ、ミュージックエクスプレス、コンボイ、ファミリーコースターてんとう虫、ホラーハウス、レインボータウン(ゲームコーナー)、新滑空水上コースターカワセミ、カルーセルウォーターリリー

●プレジャーランド

ゲームセンターカーニバル、仮面ライダー3Dバトル、ゴッド・スインガー～オーウェ～、水上木製コースターレジーナ

●ハートフルランド

・ハートフルファーム

ホルンさんのファーム鉄道、ピギーさんの“とことこ”トラクター、観覧車エマさんのチーズ風車、キッズハウス
ブーニーさんの野菜工場

・ハートフルタウン

ふしぎ池のカエルランドリー、ブルンさんのGoGo!スクールバス、ディギーとダギーのトロッココースター、海賊ブタヒゲのぐるぐるタグボート、出動!街のウォーターショット隊、マーガレットさんのフラワーカップ、コケツトさんの種まき飛行機

●園内移動アトラクション

アニ丸ぶーぶー、太陽の恵み鉄道パークライン、空輸便スカイフィッシュ Express

《夜間割引 ナイトライドパス販売》

料 金:大人(中学生以上)通常 3,300 円→1,500 円 / 小人(3 歳～小学生)通常 3,000 円→1,300 円

夏の夜間営業に続き、9 月 13 日(土)・14 日(日)の 15 時以降は、のりもの乗り放題のライドパスが割引となります。※他の割引券との併用はできません。※入園料の割引はございません。



8 月にオープンしたニューアトラクション
「ゴッド・スインガー～オーウェ～」



今春オープンした遊園地エリア「ハートフルタウン」
も鮮やかにライトアップ

〒345-0831 埼玉県南埼玉郡宮代町大字須賀 110

東武レジャー企画(株) 業務部 山口・中嶋・前田

Tel 0480-93-1200 Fax 0480-92-2694 HP アドレス <http://www.tobuzoo.com>